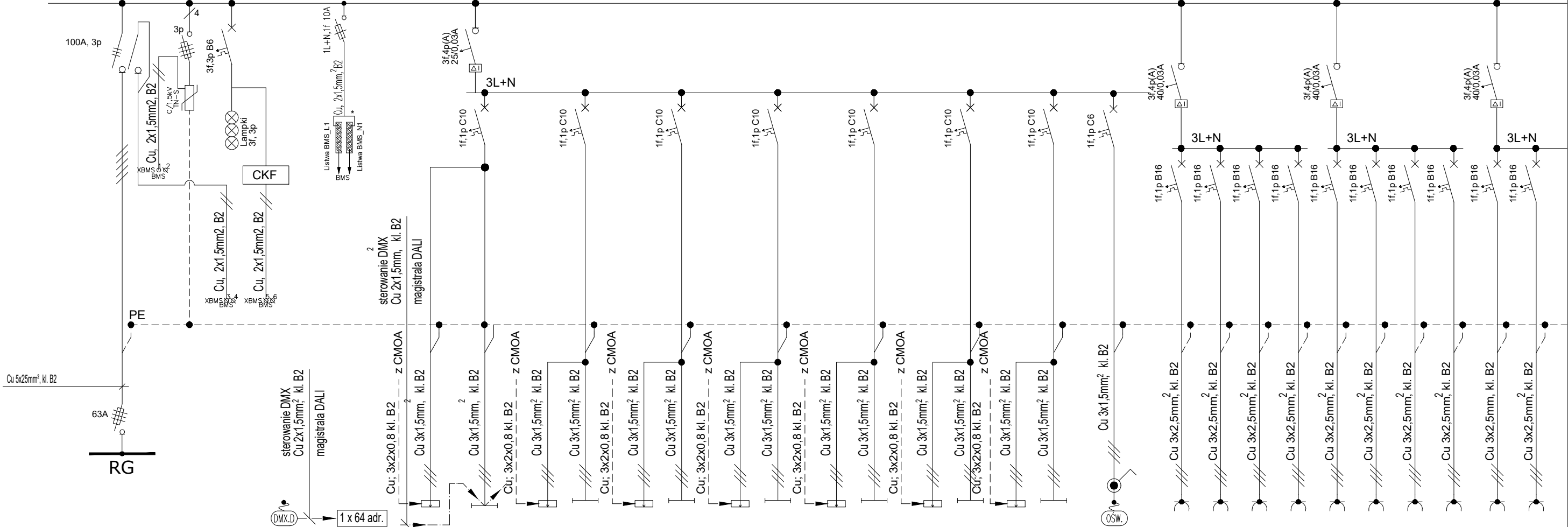


TP2

3L+N, 230V/400V, 50Hz, 100A, 6kA, obudowa naścienna, IP43



NR OBWODU	-	-	-
ODBIORNIK ELEKTRYCZNY	WLZ - zasilanie z rozdzielnic RG	ochrona przepięciowa	kontrola napięcia
MOC [kW]	-	-	-

DMX.D
moduł DMX.D - montaż w tablicy elektrycznej

-
oprawy z modulem DALI - do 64 opraw (adresów)
-

O1E
oświetlenie awaryjne - ewakuacyjne
0,1

O1
oświetlenie - oprawy w systemie sterowania DMX, doprowadzić magistralę DALI
0,2

O2E	O2
oświetlenie awaryjne - ewakuacyjne	oświetlenie ogólne
0,1	0,2

O3E	O3
oświetlenie awaryjne - ewakuacyjne	oświetlenie ogólne
0,1	0,2

O4E	O4
oświetlenie awaryjne - ewakuacyjne	oświetlenie ogólne
0,1	0,2

O5E	O5
oświetlenie awaryjne - ewakuacyjne	oświetlenie ogólne
0,1	0,2

O6E	O6
oświetlenie awaryjne - ewakuacyjne	oświetlenie ogólne
0,1	0,2

O7E	O7	OS1
oświetlenie awaryjne - ewakuacyjne	oświetlenie ogólne	oświetlenie podszafkowe-wypust
0,1	0,2	0,1

G1	G2	G3	G4	G5	G6	G7	G8	G9	G10
gniazda wtykowe ogólne	gniazda wtykowe ogólne	gniazda wtykowe ogólne	gniazda wtykowe ogólne	gniazda wtykowe ogólne	gniazda wtykowe ogólne	gniazda wtykowe ogólne	gniazda wtykowe ogólne	gniazda wtykowe ogólne	gniazda wtykowe ogólne
2,0	2,0	2,0	2,0	2,0	2,0	2,0	2,0	2,0	2,0

UWAGA:

1. Ostateczny sposób doposzenia tablic elektrycznych / aparatury modułowej w elementy współpracujące z systemem BMS należy przed zamówieniem tablic potwierdzić / uzgodnić z Projektantem / Wykonawcą systemu BMS (system BMS ujęty w odrębnym opracowaniu).

Oznaczenia:

Cu 3x2x0,8mm2, kl.B2 -

Oznaczenia:

Cu 2(3)5x1,5(2,5)(4)(6)16...mm2, kl.B2 -

Kabel telekomunikacyjny ognioodporny bezhalogenowy

HTKSHekw PH90

kable bezhalogenowe N2XH-J(O), 0,6/1kV, izol. XLPE

klasa CPR (klasa reakcji na ogień) - B2ca

Pi = 90kW

kz = 0,3

Pz = 27kW

Uwagi:

1. Wszystkie urządzenia techniczne i technologiczne należy podłączyć zgodnie z wytycznymi zawartymi w specyfikacji technicznej urządzenia (DTR); Wykonawca przed wykonaniem zasilania zobowiązany jest sprawdzić czy zaprojektowane rozwiązania techniczne są prawidłowe względem zamówionych urządzeń na etapie realizacji inwestycji (ze względu na możliwość zastosowania urządzenia zamiennego lub aktualnie produkowanego, które może posiadać inne parametry techniczne niż urządzenie zawarte w projekcie).  
\*2. Automatyka zasilająco-sterująca (AKPiA) urządzeń wentylacji, klimatyzacji, wod.-kan. i c.o. wraz z oprzewodowaniem – tablice zasilająco-sterujące, kable zasilające i sterujące/sygnalizacyjne (w tym m. in. przewody sterownicze pomiędzy jednostką zewnętrzną a wewnętrznymi układów klimatyzacji oraz chłodzenia central), czujniki – projekt i wykonanie – w zakresie Wykonawcy/Dostawcy urządzeń.  
3. Przed zamówieniem podstaw bezpiecznikowych należy sprawdzić (dobrac) ich typ (wielkość) względem przekrojów układanych linii kablowych.  
4. Przed zamówieniem łączników krzywkowych należy sprawdzić czy zaprojektowane przewody można wprowadzić na zaciski łącznika – jeżeli nie należy zainstalować łącznik o większym amperażu.  
5. Zasilanie urządzeń technicznych i technologicznych należy wykonać zgodnie z wytycznymi projektów branżowych i DTR urządzeń.

\*\*6. Zweryfikować dobór zabezpieczeń w odniesieniu do DTR konkretnie zastosowanych urządzeń – po wyborze ich producenta. Po ewentualnej korekcie doboru zabezpieczeń należy skorygować dobór przekrojów kabli.

TN-S

Samoczynne wyłączanie zasilania/wyłączniki różnicowoprądowe

Remont, przebudowa i nadbudowa budynku Sceny Kameralnej Teatru Polskiego we Wrocławiu

ul. Świdnicka 28, 50-068 Wrocław

Inwestor  
Teatr Polski we Wrocławiu  
ul. G. Zapolskiej 3  
50-032 Wrocław

Stadium  
PROJEKT WYKONAWCZY

Rysunek

SCHEMAT TABLICY TP2 - 2 PIĘTRO

Skala

---

Data

lipiec 2024

INSTALACJE ELEKTRYCZNE

Opracowanie

mgr inż. Krystyna Stanclik

172/DOŚ/09

DO PROJEKTOWANIA BEZ OGRANICZEŃ W SPECJALNOŚCI INSTALACYJNEJ W ZAKRESIE SIECI, INSTALACJI I URZĄDZEŃ ELEKTRYCZNYCH I ELEKTROENERGETYCZNYCH

mgr inż. Maria Pawlik

255/81/WBPP

DO PROJEKTOWANIA BEZ OGRANICZEŃ W SPECJALNOŚCI INSTALACYJNO-INŻYNIERYJNEJ W ZAKRESIE INSTALACJI ELEKTRYCZNYCH

„Sound & Space” Sp. z o.o.

60-682 POZNAŃ

Ul. W. BIEGAŃSKIEGO 61A

Tel. /Fax.: (061) 825-65-27

sound@space.pl

Nr rys.

ark.1z2

E.38

Podpis

Ku

Podpis

P